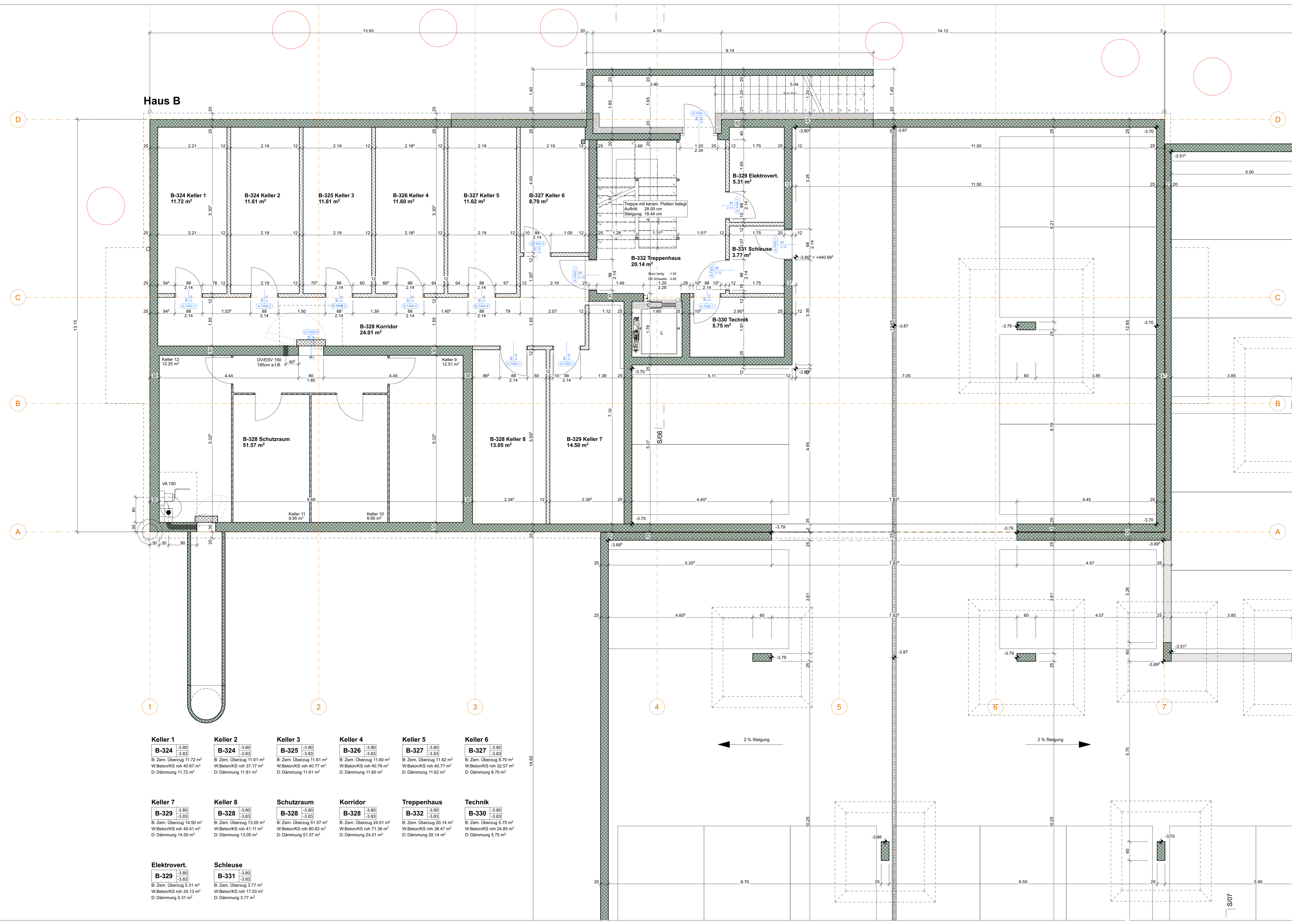


Haus B



Keller 1 B-324 -3.80 B: Zem. Überzug 11.72 m ² W: Beton/KS roh 40.87 m ² D: Dämmung 11.72 m ²	Keller 2 B-324 -3.80 B: Zem. Überzug 11.61 m ² W: Beton/KS roh 37.17 m ² D: Dämmung 11.61 m ²	Keller 3 B-325 -3.80 B: Zem. Überzug 11.61 m ² W: Beton/KS roh 40.77 m ² D: Dämmung 11.61 m ²	Keller 4 B-326 -3.80 B: Zem. Überzug 11.60 m ² W: Beton/KS roh 40.76 m ² D: Dämmung 11.60 m ²	Keller 5 B-327 -3.80 B: Zem. Überzug 11.62 m ² W: Beton/KS roh 40.77 m ² D: Dämmung 11.62 m ²	Keller 6 B-327 -3.80 B: Zem. Überzug 8.70 m ² W: Beton/KS roh 32.57 m ² D: Dämmung 8.70 m ²
Keller 7 B-329 -3.80 B: Zem. Überzug 14.50 m ² W: Beton/KS roh 40.41 m ² D: Dämmung 14.50 m ²	Keller 8 B-328 -3.80 B: Zem. Überzug 13.05 m ² W: Beton/KS roh 80.83 m ² D: Dämmung 13.05 m ²	Schutzraum B-328 -3.80 B: Zem. Überzug 51.57 m ² W: Beton/KS roh 71.36 m ² D: Dämmung 51.57 m ²	Korridor B-328 -3.80 B: Zem. Überzug 24.01 m ² W: Beton/KS roh 38.47 m ² D: Dämmung 24.01 m ²	Treppenhaus B-332 -3.80 B: Zem. Überzug 20.14 m ² W: Beton/KS roh 24.85 m ² D: Dämmung 20.14 m ²	Technik B-330 -3.80 B: Zem. Überzug 5.75 m ² W: Beton/KS roh 24.85 m ² D: Dämmung 5.75 m ²
Elektrovert. B-329 -3.80 B: Zem. Überzug 5.31 m ² W: Beton/KS roh 24.13 m ² D: Dämmung 5.31 m ²	Schleuse B-331 -3.80 B: Zem. Überzug 3.77 m ² W: Beton/KS roh 17.03 m ² D: Dämmung 3.77 m ²				

PLANLEGENDEN:

ALLE MASSE SIND ROHMASSE UND VOM UNTERNEHMER AM BAU ZU KONTROLLIEREN

	BETON	SW	SCHWELLENHÖHE	FB	FERTIG BODEN
	BACKSTEIN	BR	BRÜSTUNGSHÖHE	RB	ROH BODEN
	KALKSANDSTEIN	ST	STURZHÖHE	RD	ROH DECKE
	BETONFERTIGELEMENTE	OK	OKERKANT	UKD	UNTERKANT DECKE
	MÖRTEL, GIPS	UK	UNTERKANT	F	FERTIG
	HOLZ	AK	AUSSERKANT	R	ROH
	DÄMMSTOFFE				
	NATURSTEIN				
	SPERRSCHICHT				

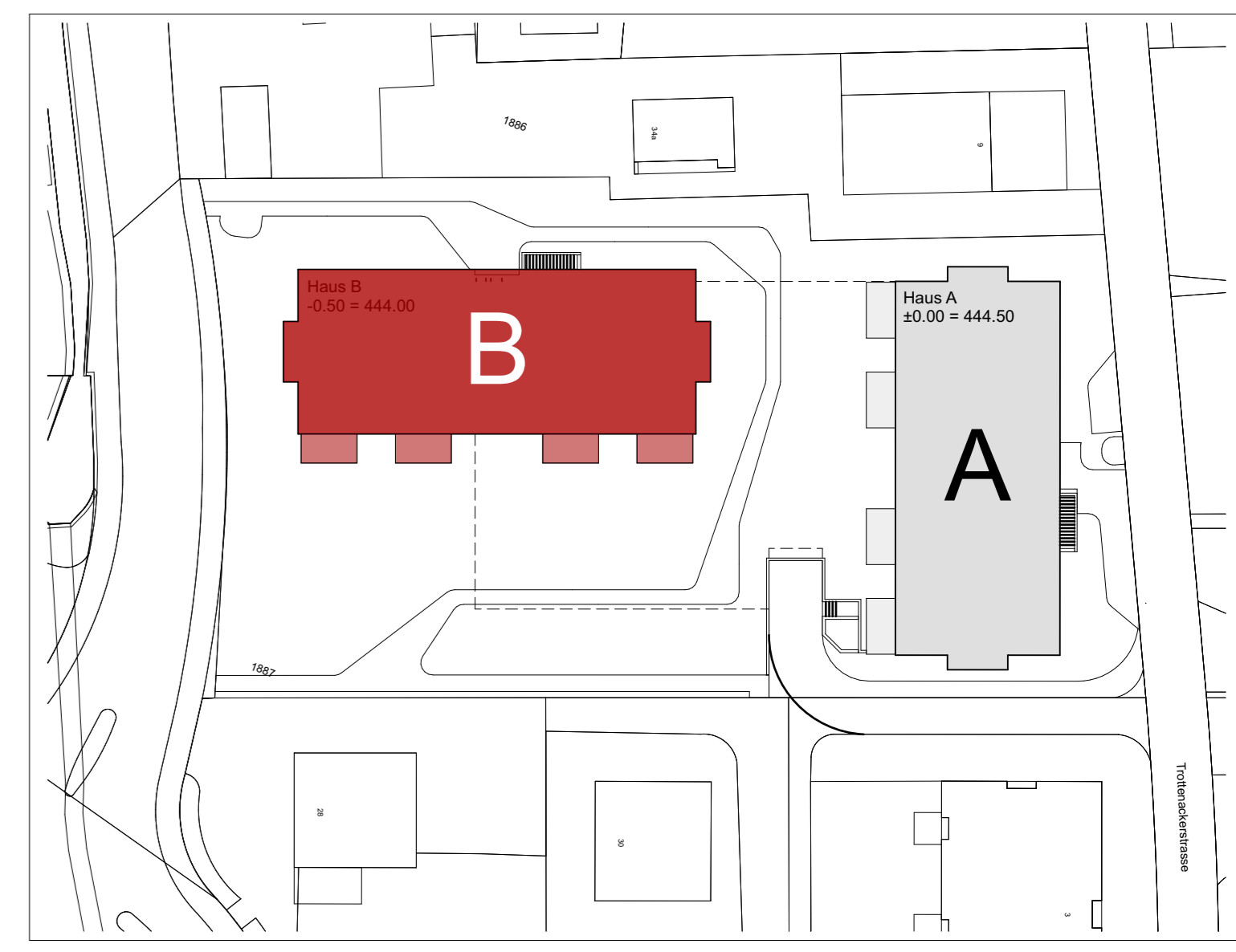
TÜR- UND FENSTERHÖHEN GEMESSEN AB OK FERTIG HÖHEREM BODEN.
SCHWELLE, bzw. FENSTERBANK BIS UK ROH STURZ.

K	KURBEL	KS	KÜHLSCHRANK	BA	BODENBELAUF
M	MOTOR / ELEKTROANTRIEB	BO	BACKOFEN	NO	NOTBELAUF
I	LEERROHR FÜR ELEKTROANTRIEB	KH	KÜCHERD	FS	FALLSTRANG
DK	DREHKNIP-FLÜGEL	MI	MIKROWELLE	PU	PUTZÖFFNUNG
		ST	STEAMER	KA	KANALISATIONSANSCHLUSS
KL	KLAPPLADEN	GS	GESCHIRRSPELER	DW	DACHMASSERLEITUNG
SL	SCHREBLADEN	WM	WASCHMASCHINE	DL	DILATATION
LAM	LAMELLENSTOREN	WTTU	WASCHTROCKNER (TUMBLER)	LS	LICHTSCHAFT
RAF	VERBUNDRAFFSTOREN	RLWT	RAUHLUFTWASCHTROCKNER		
SO	SONNENSTOREN (MARKISE)	RAO	RADATOR		
SB	SENKRECHT-BESCHÜTTUNG (STOFF)	HTR	HANDTUCHRADATOR		
BB	BETONFENSTERBANK				
MB	METALLFENSTERBANK				
BSW	BETON- ZEMMENTSCHWELLE				
TS	TÜRSCHLIESSER	INST	INSTALLATIONSCHAFT	PT	PANZERTÜRE
EISD	ERANSCHUTZTÜRE MIT ZULASSUNG	SAV	SANITÄRVERTEILUNG	PD	PANZERBECKEL
WLP	WASSERLESCHEPOSTEN	BHV	BODENHEIZUNGSVERTEILUNG	NO	NOTAUSSTIEG
HFL	HANDEFEUERLÖSCHER	ELV	ELEKTROVERTEILUNG	FR	FLUCHTRÖHRE
RAVA	RAUHLUFT UND WÄRMEABZUG	KRL	KONTROLLIERTE RAUMLÜFTUNG	GV	GABERÜCKVENTIL
NL	NOTLEUCHTE	VA	VENTILATIONSAGREGAT	TK	TROCKENROSETT

Bestand Abbruch Neu

PLANREVISIONEN

INDEX	DATUM	NAME	ÄNDERUNGEN	KONTROLLE	VISUM



Koten (Meeseshöhe):
± 0.00 = 444.50

BAUVERFAHREN:	Wohnüberbauung Telanor Trottenacker/Hauptstrasse, 4654 Lostorf	
AUFTRAGSGEBER:	Telanor AG Bachstrasse 42, 4654 Lostorf	
PLANVERFASSER:	heer architektur Höhenweg 9, 4654 Lostorf	
PLANUNGSSTADIUM:	Ausführung	PROJEKTNUMMER: 186
PLANNUMMER:	51.2.6	GEZEICHNET: JCE
PLANTITEL:	B - Untergeschoss	DATUM: Mi., 15. 02 2023
REVISION:	01	REVISION: 01
MASSTAB:	1:50	PLANGRÖSSE: 105/60

BIMBAUT: wehrmann gmbh - BIMBAUT als a Service/186 - Telanor LOSTORF/186